

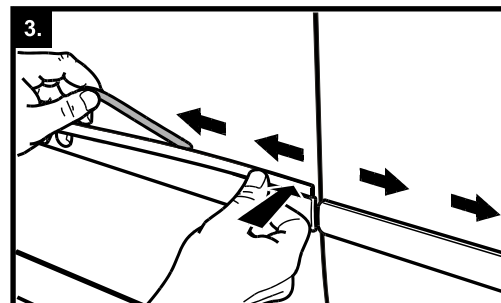
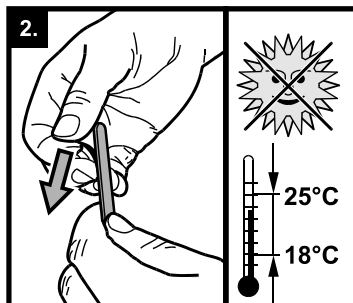
Typ 75000, 75400, 76000

75000 - Škoda Octavia Limousine / Combi Facelift 09/00 →

75400 - Škoda Octavia II Limousine 06/04 →

76000 - Škoda Fabia Limousine / Stuf. / Combi 01/00 →

Milotec[®]
AUTO-EXTRAS



Seiten-Dekorleiste über Rammschutz

MONTAGEANLEITUNG

HINWEIS: Die Montage sollte bei einer Umgebungstemperatur von mindestens 18 °C erfolgen. Zum Entfetten des Untergrunds bitte nur Waschbenzin benutzen. Da die Leiste bei der Anbringung sofort richtig sitzen muss ist es ratsam, vorher eine „Trokenübung“ vorzunehmen.

Lieferumfang: 4 Seiten-Dekorleisten
1 Montageanleitung

1. Die zu beklebenden Stellen des Rammschutzes mit Wasser gründlich säubern. Danach mit Waschbenzin entfetten (Abb. 1). Es muss unbedingt darauf geachtet werden, dass die zu beklebenden Teile frei von allen Rückständen Teer, etc. sind, da sonst keine richtige Haftung und kein korrekter Sitz erreicht werden.

2. Das Applikationspapier abziehen (Abb. 2) und die Leiste an den Original-Rammschutz anlegen. Die Leiste von der Mitte ausgehend nach außen anbringen (Abb. 3).

Gute Fahrt wünscht Milotec Auto-Extras.

Postranní chromová lišta

MONTÁŽNÍ NÁVOD

! UPOZORNĚNÍ !

- montáž provádějte při teplotě min. +18°C.
- k odmastění ploch používejte pouze techn. benzin.
- lišta musí být usazena napoprvé - proveďte zkoušku nanečisto!

Obsah balení:

4 x postranní chromová lišta
1 x montážní návod

1. Místo určené pro lepení umyjte vodou a odmastěte technickým benzinem. Dbejte, aby byl podklad hladký a zbavený veškerých nečistot (např. skvrn od asfaltu a podobně).

2. Sejměte krycí papír (obr.2) a postupně nalepte lištu na připravené místo, nejlépe od středu vozu ke krají (obr.3).

Šťastnou cestu Vám přeje Milotec Auto-Extras.

Decoration side strip over bumper protection

FITTING INSTRUCTIONS

NOTE: Please perform the assembly at an ambient temperature of at least 18°C. Please only use solvent for degreasing the surface. As the strip must immediately fit exactly when being attached, we recommend to make a "dry run" before.

The pack contains: 4 decoration side strips
1 fitting instructions

1. Please clean the bumper protection surfaces to be stuck thoroughly with water. Then degrease with solvent (fig. 1). Please take care that the surfaces to be stuck are free of residues - tar, etc -, because no proper adhesion and no correct fit may be possible then.

2. Pull off the application paper (fig. 2) and position the strip to the original bumper protection. Attach the strip starting from the center outwardly (fig. 3)

Milotec Auto-Extras wishes you a pleasant trip.

Baguette décorative latérale au-dessus du pare-chocs

INSTRUCTIONS DE MONTAGE

NOTE: Lors du montage, la température ambiante doit être d'au moins 18°C. Pour le dégraissage de la surface, n'utiliser que de l'essence à nettoyer. Étant donné que la baguette doit être fixée à sa position finale dès le début, il est recommandé d'effectuer un "essai à sec".

Fournitures: 4 baguettes décoratives latérales
1 instructions de montage

1. Nettoyer soigneusement les surfaces de collage avec de l'eau. Dégraisser ensuite avec de l'essence à nettoyer (fig. 1). Veiller absolument à ce que les surfaces d'application soient exemptes de toute sorte de résidu goudron, etc. Dans le cas contraire, l'adhésion et le positionnement corrects ne sont pas garantis.

2. Enlever le papier de protection (fig. 2) et placer la baguette contre le pare-chocs d'origine. Fixer la baguette en travaillant du centre vers les côtés (fig. 3).

Milotec Auto-Extras vous souhaite bon voyage.

Stand: 08/2004

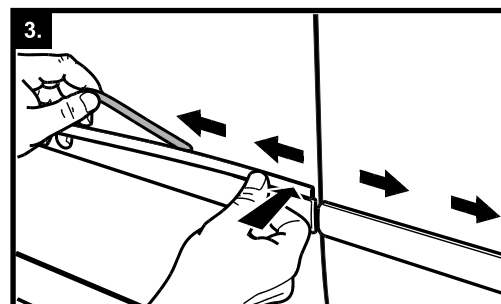
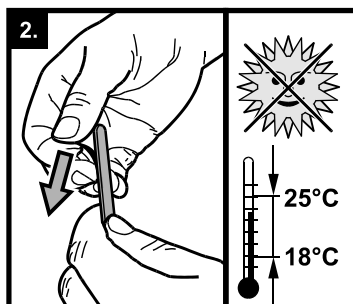
Typ 75000, 75400, 76000

75000 - Škoda Octavia Limousine / Combi Facelift 09/00 →

75400 - Škoda Octavia II Limousine 06/04 →

76000 - Škoda Fabia Limousine / Stuf. / Combi 01/00 →

Milotec[®]
AUTO-EXTRAS



Seiten-Dekorleiste über Rammschutz

MONTAGEANLEITUNG

HINWEIS: Die Montage sollte bei einer Umgebungstemperatur von mindestens 18 °C erfolgen. Zum Entfetten des Untergrunds bitte nur Waschbenzin benutzen. Da die Leiste bei der Anbringung sofort richtig sitzen muss ist es ratsam, vorher eine „Trokenübung“ vorzunehmen.

Lieferumfang: 4 Seiten-Dekorleisten
1 Montageanleitung

1. Die zu beklebenden Stellen des Rammschutzes mit Wasser gründlich säubern. Danach mit Waschbenzin entfetten (Abb. 1). Es muss unbedingt darauf geachtet werden, dass die zu beklebenden Teile frei von allen Rückständen Teer, etc. sind, da sonst keine richtige Haftung und kein korrekter Sitz erreicht werden.

2. Das Applikationspapier abziehen (Abb. 2) und die Leiste an den Original-Rammschutz anlegen. Die Leiste von der Mitte ausgehend nach außen anbringen (Abb. 3).

Gute Fahrt wünscht Milotec Auto-Extras.

Postranní chromová lišta

MONTÁŽNÍ NÁVOD

! UPOZORNĚNÍ !

- montáž provádějte při teplotě min. +18°C.
- k odmastění ploch používejte pouze techn. benzin.
- lišta musí být usazena napoprvé - proveďte zkoušku nanečisto!

Obsah balení:

4 x postranní chromová lišta
1 x montážní návod

1. Místo určené pro lepení umyjte vodou a odmastěte technickým benzinem. Dbejte, aby byl podklad hladký a zbavený veškerých nečistot (např. skvrn od asfaltu a podobně).

2. Sejměte krycí papír (obr.2) a postupně nalepte lištu na připravené místo, nejlépe od středu vozu ke krají (obr.3).

Šťastnou cestu Vám přeje Milotec Auto-Extras.

Decoration side strip over bumper protection

FITTING INSTRUCTIONS

NOTE: Please perform the assembly at an ambient temperature of at least 18°C. Please only use solvent for degreasing the surface. As the strip must immediately fit exactly when being attached, we recommend to make a "dry run" before.

The pack contains: 4 decoration side strips
1 fitting instructions

1. Please clean the bumper protection surfaces to be stuck thoroughly with water. Then degrease with solvent (fig. 1). Please take care that the surfaces to be stuck are free of residues - tar, etc -, because no proper adhesion and no correct fit may be possible then.

2. Pull off the application paper (fig. 2) and position the strip to the original bumper protection. Attach the strip starting from the center outwardly (fig. 3)

Milotec Auto-Extras wishes you a pleasant trip.

Baguette décorative latérale au-dessus du pare-chocs

INSTRUCTIONS DE MONTAGE

NOTE: Lors du montage, la température ambiante doit être d'au moins 18°C. Pour le dégraissage de la surface, n'utiliser que de l'essence à nettoyer. Étant donné que la baguette doit être fixée à sa position finale dès le début, il est recommandé d'effectuer un "essai à sec".

Fournitures: 4 baguettes décoratives latérales
1 instructions de montage

1. Nettoyer soigneusement les surfaces de collage avec de l'eau. Dégraisser ensuite avec de l'essence à nettoyer (fig. 1). Veiller absolument à ce que les surfaces d'application soient exemptes de toute sorte de résidu goudron, etc. Dans le cas contraire, l'adhésion et le positionnement corrects ne sont pas garantis.

2. Enlever le papier de protection (fig. 2) et placer la baguette contre le pare-chocs d'origine. Fixer la baguette en travaillant du centre vers les côtés (fig. 3).

Milotec Auto-Extras vous souhaite bon voyage.

Stand: 08/2004