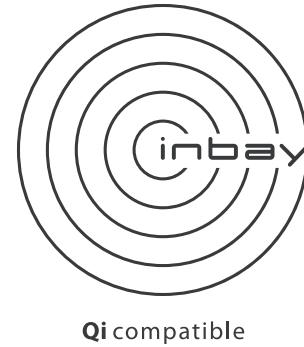




Bauen Sie alles in umgekehrter Reihenfolge wieder zusammen

Inbay® ist jetzt einsatzbereit zum drahtlosen Laden Qi-kompatibler Smartphones

(Weiterführende Informationen finden sie im in der beigelegten Inbay® Bedienungsanleitung)



Einbauanleitung Inbay Einsatz für OEM-Ablagefach

Artikel-Nr.: 241292-50-1

Suzuki Swift (FZ/NZ) 09/2010 ->
Suzuki Swift Sport (NZ) 11/2011 ->



Kit Content

- (1) Spannungswandler 12V -> 5V / 2.1 A
- (2) USB-Kabel
- (3) Inbay Einsatz
- (4) Abzweigverbinder

Sämtliche Installationsarbeiten dürfen nur durch professionelles Fachpersonal ausgeführt werden. Der Hersteller / Händler haftet nicht für direkte oder indirekte Schäden die durch einen unsachgemäßen Einbau verursacht wurden. Technische Änderungen möglich.



Suzuki Swift OEM Radio
(Beispielabbildung)

Wir empfehlen den Ausbau
des Original-Radios



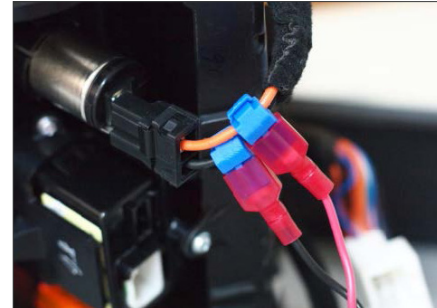
Ziehen Sie die Einheit mit den
Lüftungsgittern nach oben
(siehe Pfeile)



Clipsen Sie das OEM-Radio
aus (siehe Pfeile)



Ziehen Sie das OEM Radio
aus dem Einbauschacht



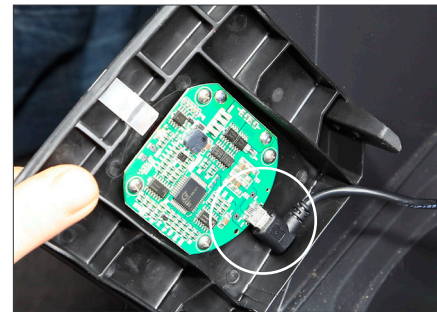
Wählen sie eine passende Stelle im Fhz. zur
Stromabnahme.

(Wir empfehlen die Kabel im Zigarettanzünder)

- rot: +12V
- schwarz: Masse



Bohren Sie ein Loch in die Rückwand der unteren
Ablage und führen Sie das Inbay® Stromkabel
durch dieses.



Verbinden Sie den Micro USB-Stecker des
Inbay Kabels mit der Platine auf der Unterseite
des Inbay-Einsatzes



Setzen Sie den Inbay Einsatz
(Gummimatte) in das OEM-Ablagefach